

Asennusohje: Flexrail-kisko ja kangaskanava Fasttrack-nauhalla

Asennusohjeet

Tarkasta lähetys huolellisesti ja ilmoita välittömästi mahdollisista puutteista.

Huomioitavaa:

1. Kaikilla kangaskanavan osilla on positionumero, joka löytyy kanavan osien sisäpuolelle. Kun asennat osia niin asenna ne numeroinnin mukaan juoksevasti kasvavassa järjestyksessä. **Esimerkiksi: Pos. 010 => Pos. 020 => Pos. 030 => Pos. 040 (samanlaisille osille on annettu sama positionumero)**
2. Peitä asennettu kiristyspanta taittamalla taite kiristyspanna päälle.

Asentaminen:

Ripusta Flexrail-kisko kattoon noin 2000mm välein. Flexrail-kiskot kiinnitetään toisiinsa liitoskappaleella, joka kiristetäänpaikoilleen siinä olevilla kuusiokoloruuveilla. Ripustusvaijerin silmukkaruuvi tai kierretanko kiinnitetään liitoskappaleen yläpinnalla olevaan reikään.

Laita vihreä muovinen Fasttrack-nauhaohjain umpinaiseen kiskouraan. Ohjain suojaa nauhaa vaurioilta.

Kangaskanava Fasttrack-nauha asetetaan ohjaimeen ja vedetään tai työnnetään kiskoon.

Kiinnitä kangaskanava tulokanavaan käyttäen kiristyspantaa.

Jos kangaskanavaan on tilattu vetoköysi, niin kiinnitetään köysilukko kiskon uraan ja kangaskanava kiristetään paikoilleen ja vetoköysi lukitaan painamalla se köysilukkoon. Vetoköysi voidaan tämän jälkeen katkaista halutun mittaiseksi.

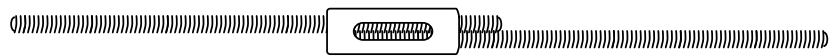
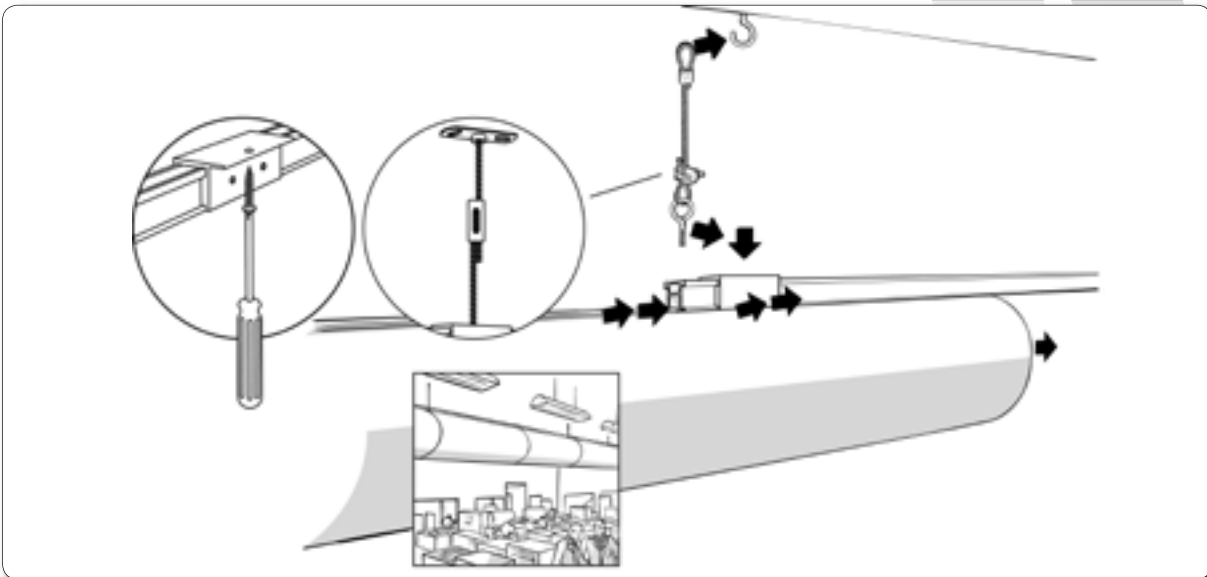
Tukku-Kylmä Oy

PL 390

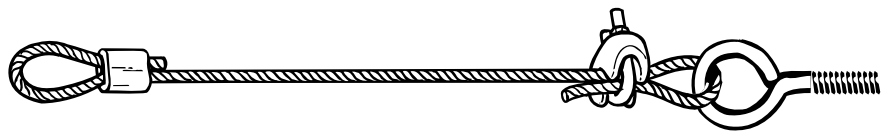
70101 Kuopio

Puhelin: 0207 5452 30

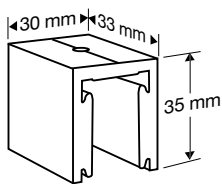
sähköposti: myynti@tukku-kylma.fi



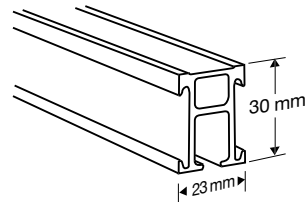
Threaded beam with connector
Gevindstang m. samler



Strap-up for flexrail
Strap-up til flexrail



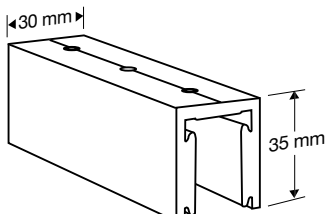
Flexrail supporting unit
Flexrail ophæng



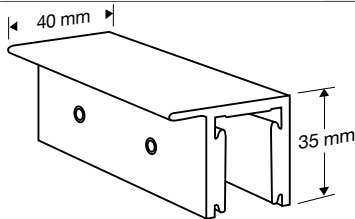
Flexrail
Flexrail



Ceiling bracket for threaded beam
Loftsbeslag til gevindstang



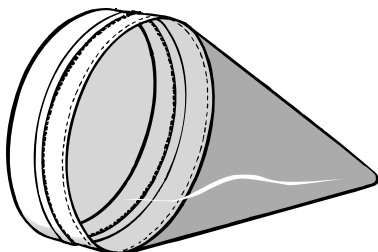
Flexrail connector
Flexrail samler



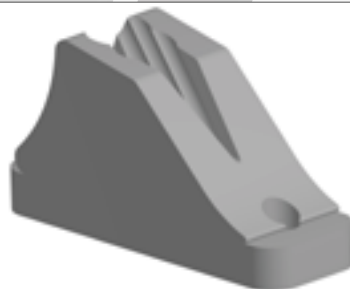
Ceiling connector for flexrail
Loftsbeslag for flexrail



**Fasttrack-
ohjaintyökälu**
(tilattava erikseen)



**Static Regain
diffuser**
SRD



Mini cleat
Skødeklemme